



WL27-3S1531
W27

ФОТОЭЛЕКТРИЧЕСКИЕ ДАТЧИКИ В КОМПАКТНОМ КОРПУСЕ

SICK
Sensor Intelligence.



Изображения могут отличаться от оригинала



Информация для заказа

Тип	Артикул
WL27-3S1531	1027775

Другие варианты исполнения устройства и аксессуары → www.sick.com/W27

Подробные технические данные

Характеристики

Принцип действия	Датчик с отражением от рефлектора
Принцип действия, детали	С минимальным расстоянием до отражателя (система с двойной линзой)
Размеры (Ш x В x Г)	24,6 mm x 80,6 mm x 54 mm
Форма корпуса (выход света)	Прямоугольный
Дистанция работы, макс.	0,1 m ... 15 m ¹⁾
Расстояние срабатывания	0,1 m ... 11 m ¹⁾
Фокус	Ок. 1,5°
Вид излучения	Видимый красный свет
ИСТОЧНИК ИЗЛУЧЕНИЯ	Светодиод ²⁾
Размеры светового пятна (расстояние)	Ø 220 mm (10 m)
Угол излучения	Ок. 1,5°
Длина волны	660 nm
Настройка	Потенциометр

¹⁾ Отражатель PL80A.

²⁾ Средний срок службы: 100 000 ч при T_U = +25 °C.

Механика/электроника

Напряжение питания U_B	20 V AC/DC ... 250 V AC/DC ¹⁾
Потребляемая мощность	$\leq 2,5$ VA
Переключающий выход	Реле, электрически изолированный ²⁾
Функция выходного сигнала	Реле с переключающим контактом
Тип переключения	СВЕТЛО
Ток переключения (напряжение переключения)	4 A @ 250 V AC, 4 A @ 24 V DC, 0.125 A @ 250 V DC UL: 4 A @ 250 V AC, general use / 4 A @ 250 V AC, resistive (NO) / 3 A @ 250 V AC, resistive (NC) / 4 A @ 24 V DC, NO, general use / 3 A @ 24 V DC, NC, general use / R300 / B300 (NO contacts only) / 0 °C ... +60 °C
Оценка	≤ 10 ms
Частота переключения	10 Hz ³⁾
Вид подключения	Кабель, 5-жильный, 2 m ⁴⁾
Материал кабеля	Пластик, PVC
Сечение провода	0,25 mm ²
Схемы защиты	A ⁵⁾ C ⁶⁾
Класс защиты	II ⁷⁾
Вес	200 g
Поляризационный фильтр	✓
Материал корпуса	Пластик, ABS
Материал, оптика	Пластик, PMMA
Тип защиты	IP67
Диапазон температур при работе	-40 °C ... +60 °C ⁸⁾
Диапазон температур при хранении	-40 °C ... +75 °C
№ файла UL	NRKH.E181493 & NRKH7.E181493

¹⁾ Предельные значения.²⁾ При индуктивной или емкостной нагрузке предусмотреть необходимое искрогашение.³⁾ При соотношении светло/темно 1:1.⁴⁾ Запрещается деформировать кабель ниже 0 °C.⁵⁾ A = подключения U_V с защитой от переплюсовки.⁶⁾ C = подавление импульсных помех.⁷⁾ Расчетное напряжение: 250 В перем. тока, категория перенапряжения 2.⁸⁾ UL: 0 °C ... +60 °C.

Параметры техники безопасности

MTTF _D	1.147 лет
DC _{avg}	0 %
B _{10D}	65.693 Циклы переключения ¹⁾

¹⁾ Только для устройств с электромеханическими компонентами. В этом случае значение MTTF_D всего устройства должно рассчитываться на основании заданного значения B_{10D}, количества циклов переключения и заданного значения MTTF_D.

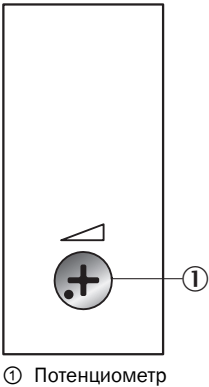
Классификации

ECLASS 5.0	27270902
ECLASS 5.1.4	27270902

ECLASS 6.0	27270902
ECLASS 6.2	27270902
ECLASS 7.0	27270902
ECLASS 8.0	27270902
ECLASS 8.1	27270902
ECLASS 9.0	27270902
ECLASS 10.0	27270902
ECLASS 11.0	27270902
ECLASS 12.0	27270902
ETIM 5.0	EC002717
ETIM 6.0	EC002717
ETIM 7.0	EC002717
ETIM 8.0	EC002717
UNSPSC 16.0901	39121528

Варианты настройки

Потенциометр

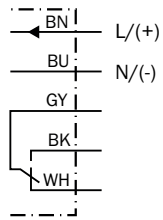


Вид подключения



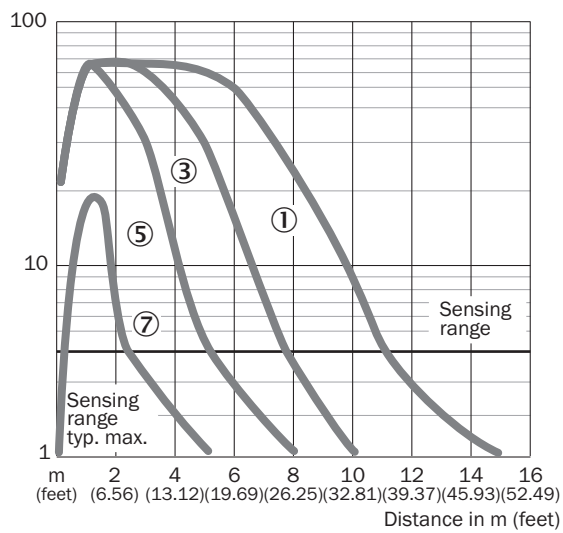
Схема соединений

Cd-161



Характеристика

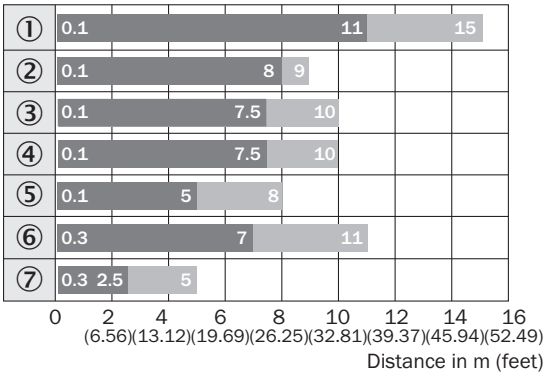
WL27-3



- ① Отражатель PL80A
- ③ Отражатель PL40A
- ⑤ Отражатель PL20A
- ⑦ Отражающая пленка Diamond Grade

Диаграмма расстояний срабатывания

WL27-3

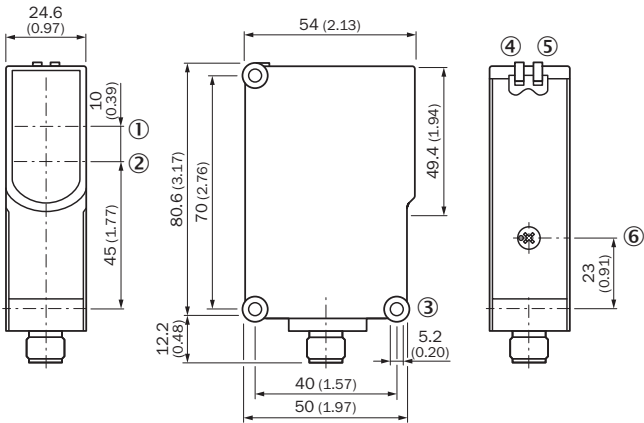


■ Sensing range ■ Sensing range max.

- ① Отражатель PL80A
- ② Отражатель PL50A
- ③ Отражатель PL40A
- ④ Отражатель PL30A
- ⑤ Отражатель PL20A
- ⑥ Отражатель C110A
- ⑦ Отражающая пленка Diamond Grade

Габаритный чертеж (Размеры, мм)





WL27-3, потенциометр



- ① Оптическая ось, передатчик
- ② Оптическая ось, приемник
- ③ Сквозное отверстие \varnothing 5,2 мм
- ④ СД-индикатор зеленый: напряжение питания включено
- ⑤ СД-индикатор желтый: состояние приема света
- ⑥ Регулятор чувствительности (10 оборотов)

Рекомендуемые аксессуары

Другие варианты исполнения устройства и аксессуары → www.sick.com/W27

	Краткое описание	Тип	Артикул
Защита устройства (механическая)			
	Защитный корпус для W26, W27-3 и монтажных штанг диаметром 12 мм–20 мм, Сталь, оцинкованная (защитный корпус), Цинковое литье под давлением (зажимное крепление), Универсальное зажимное крепление BEF-KHS-KH1 (2022726), крепежный материал	BEF-SG-W27	2039601
Крепежные уголки и пластины			
	Универсальный крепежный уголок для отражателей, Оцинкованная сталь	BEF-WN-REFX	2064574
Отражатели			
	Прямоугольный, привинчиваемый, 84 mm x 84 mm, PMMA/ABS, привинчиваемый, 2 крепежных отверстия	PL80A	1003865
Прочее			
	<ul style="list-style-type: none"> • Вид разъема, конец А: Разъем, M12, 5-контактный, прямой, А-кодир. • Описание: Без экрана, Головка А: штекер, M12, 5-контактный, прямой, без экрана, на диаметр кабеля 4 мм .. 6 мм, головка В: - • Компоненты для подключения: Винтовые зажимы • Допустимое сечение провода: ≤ 0,75 mm² • Примечание: Для оснащения промышленных сетей 	STE-1205-G	6022083

ОБЗОР КОМПАНИИ SICK

Компания SICK – ведущий производитель интеллектуальных датчиков и комплексных решений для промышленного применения. Уникальный спектр продукции и услуг формирует идеальную основу для надежного и эффективного управления процессами, защиты людей от несчастных случаев и предотвращения нанесения вреда окружающей среде.

Мы обладаем солидным опытом в самых разных отраслях и знаем все о ваших технологических процессах и требованиях. Поэтому, благодаря интеллектуальным датчикам, мы в состоянии предоставить именно то, что нужно нашим клиентам. В центрах прикладного применения в Европе, Азии и Северной Америке системные решения тестируются и оптимизируются под нужды заказчика. Все это делает нас надежным поставщиком и партнером по разработке.

Всеобъемлющий перечень услуг придает завершенность нашему ассортименту: SICK LifeTime Services оказывает поддержку на протяжении всего жизненного цикла оборудования и гарантирует безопасность и производительность.

Вот что для нас значит термин «Sensor Intelligence».

РЯДОМ С ВАМИ В ЛЮБОЙ ТОЧКЕ МИРА:

Контактные лица и представительства → www.sick.com