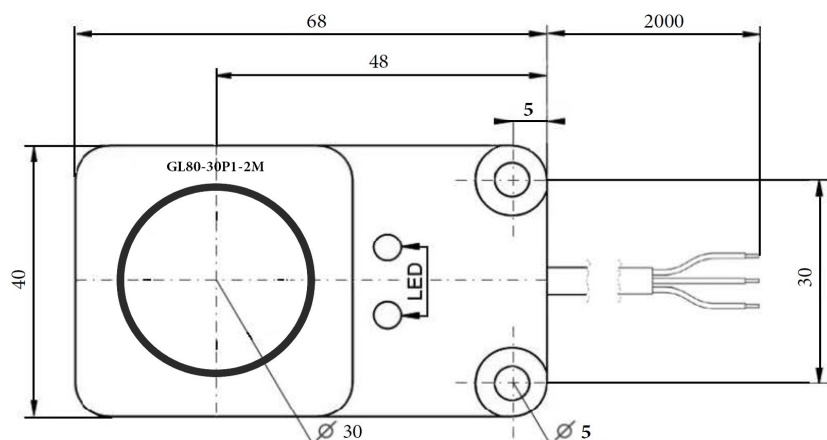


# Индуктивный кольцевой датчик

Артикул: **GL80\_30P1\_2M**



Датчики и выключатели



Тип	:	Кольцевой датчик
Корпус	[mm] :	68x40x20 мм
Подключение	:	Кабель
Внутренний диаметр отверстия	[mm] :	30
Электрическая схема	:	PNP NO
Рабочее напряжение	[V] :	6...36 DC
Потребление тока	[mA] :	15 (30 V)
Защита от переплюсовки	:	Да
Падение напряжения	[V] :	< 2,5
Номинальный ток	[mA] :	300
Защита от короткого замыкания	:	Да
Защита от перегрузок по току	:	Да
Частота срабатывания	[Hz] :	500
Максимальная скорость детали	[m/s] :	25
Минимальный диаметр стального шарика (Ø)	[mm] :	0.2
Максимальный диаметр стального шарика (Ø)	[mm] :	29.8
Время отклика	[ms] :	<2

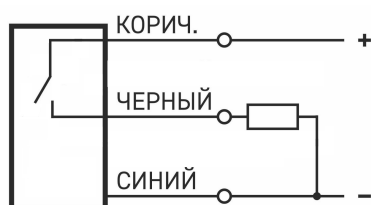


## Датчики и выключатели

Рабочая температура	[°C]	:	-20...70
Степень защиты		:	IP 65
Материал		:	Корпус: ABS пластик; Кольцо: POM
Вес	[kg]	:	0.115

Индикация состояния выхода LED		:	Красный, зеленый
--------------------------------	--	---	------------------

Электрическое подсоединение		:	Кабель 2 м; 3 x 0.34 mm <sup>2</sup>
-----------------------------	--	---	--------------------------------------



Количество в упаковке	[штука]	:	1
-----------------------	---------	---	---