

Распределитель с электроуправлением MN1H-5/2K-FR-NA

FESTO

№ изделия: 183974
Продукт будет снят с производства

с расположением каналов по NAMUR, со вспомогательным ручным управлением, без электромагнитной катушки и штекерной розетки. Электромагнитная катушка и штекерная розетка заказываются отдельно.

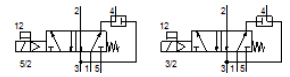
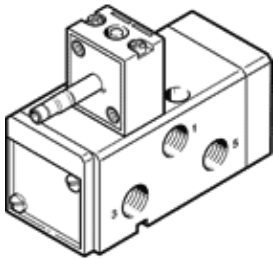


Таблица данных

Характеристика	Значение
Функция распределителя	5/2 моностабильный
Тип управления	электрический
Ширина	44,5 mm
Стандартный номинальный расход	1.000 l/min
Рабочее давление	2 ... 10 bar
Структура проекта	Каретка поршня
Тип сброса	механическая пружина
Класс защиты	IP65 по IEC 60529
Авторизация	Germanischer Lloyd
Условный проход	8 mm
Функция быстрого выхлопа	дросселирующий
Тип уплотнения	мягкий
Положение при сборке	Любое
Соответствует стандарту	VDI/VDE 3845 (NAMUR)
Ручное дублирование	защелкиваемый
Тип пилотного управления	С пилотным управлением
Направление потока	реверсивный
Пилотное давление	2 ... 10 bar
значение b	0,25
значение C	3 l/sbar
Время выключения	90 ms
Время включения	20 ms
Рабочая среда	Сжатый воздух в соответствии с ISO8573-1:2010 [7::-:]
Классификация сопротивления коррозии CRC	3
Температура среды	-5 ... 50 °C
Рабочая среда пилотного каскада	Сжатый воздух в соответствии с ISO8573-1:2010 [7:4:4]
Температура окружающей среды	-5 ... 50 °C
Электрическое подключение	Разъем Кубическая форма по DIN 43650
Присоединение продувочного канала	Внутренний
Пневматическое подключение, канал 1	Монтажная плита
Пневматическое подключение, канал 2	Монтажная плита
Пневматическое подключение, канал 3	Монтажная плита
Информация о материале, уплотнения шланга	NBR